

L'acquisition d'un nouveau bistouri endoscopique VIO 3 pour le traitement des cancers digestifs

Lancement du projet

Mars 2025

Montant du projet

31 000 €

Contexte

Avec 47 000 nouveaux cas en 2023, les cancers du côlon et du rectum sont le 2^e cancer le plus fréquent chez l'homme, et le 3^e chez la femme. L'hôpital Paris Saint-Joseph, centre expert français dans la prise en charge des tumeurs superficielles digestives souhaite améliorer la technique de dissection sous muqueuse.

Notre ambition

Augmenter le nombre de patients pris en charge pour des polypes cancéreux superficiels du côlon / rectum par la technique de dissection sous muqueuse. L'Hôpital Paris Saint-Joseph fait partie des centres experts français dans la prise en charge des tumeurs superficielles digestives et se positionne comme le premier centre parisien avec une activité en augmentation constante depuis 2017.

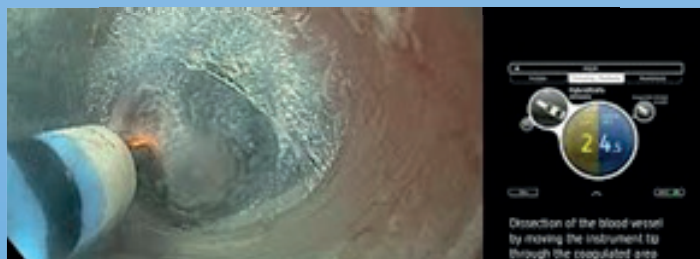
La technique de dissection sous muqueuse endoscopique, initialement développée au Japon, **révolutionne la prise en charge des lésions précancéreuses et des cancers précoces du tube digestif, en offrant une alternative moins invasive à la chirurgie classique gastro-entérologie.**

La dissection sous muqueuse endoscopique est **une évolution majeure** par rapport à la mucosectomie classique. Elle permet d'enlever en bloc des lésions plus étendues de l'œsophage, de l'estomac et du côlon, **réduisant ainsi le risque de récurrence et permettant une analyse histologique complète. Grâce à cette technique, nous pouvons traiter des tumeurs superficielles tout en préservant l'organe et en minimisant les complications.**

Cette technique est réalisée sans ouverture abdominale à l'aide d'une endoscope souple inséré dans le côlon avec un couteau de dissection sous muqueuse très fin (1.5 mm).

Les bénéfices sont considérables pour les patients :

- Moins invasive qu'une chirurgie conventionnelle, la dissection sous muqueuse endoscopique réduit les douleurs postopératoires et accélère la récupération.
- Préservation de l'organe, évitant ainsi les séquelles fonctionnelles lourdes.
- Réduction du taux de récurrence grâce à l'exérèse en un seul bloc.
- Diminution des coûts de santé, en limitant la durée d'hospitalisation et les complications post-opératoires.



Dissection sous muqueuse en mode Precise SECT permettant de détacher les « attaches » sous muqueuse de la tumeur superficielle sans blesser le muscle

